



**4** Visuel 1  
Ech :



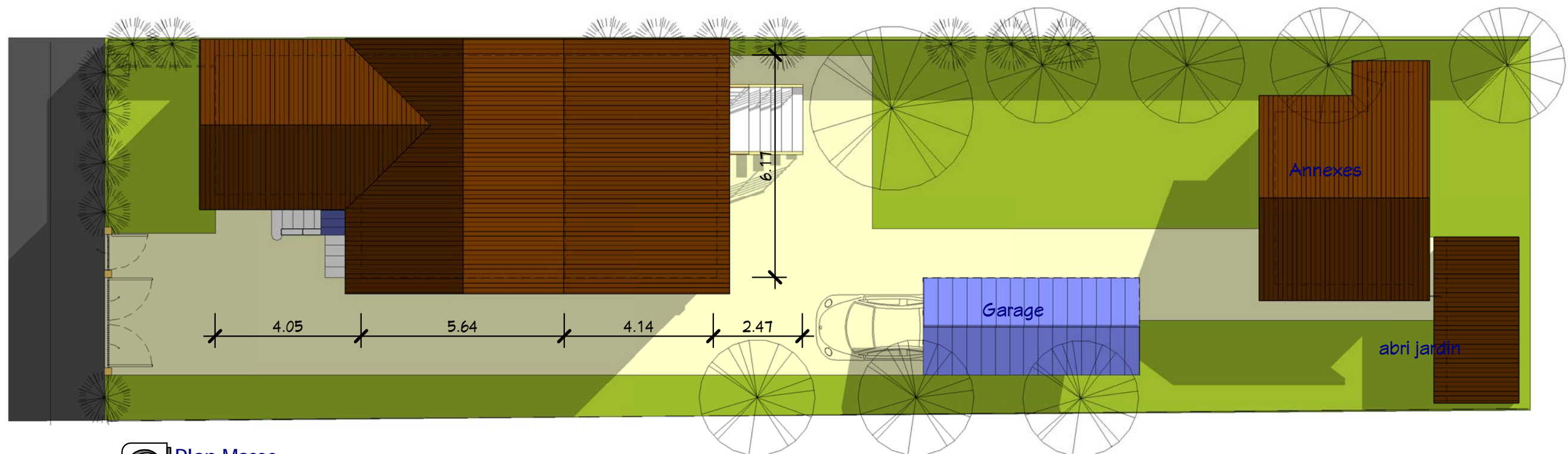
**2** Visuel 4  
Ech :

Tab. des Pièces principales		
#	Nom	S. Habitables
Niv. RDC		
1	Entrée	6.08 m <sup>2</sup>
2	Séjour	21.94 m <sup>2</sup>
3	Ch1	12.47 m <sup>2</sup>
4	Cuisine	6.04 m <sup>2</sup>
5	S. Manger	14.39 m <sup>2</sup>
6	WC	1.09 m <sup>2</sup>
7	Rgt	1.91 m <sup>2</sup>
		63.93 m <sup>2</sup>

Tab. des Pièces principales		
#	Nom	S. Habitables
Niv. Etage		
8	Ch2	11.69 m <sup>2</sup>
9	Ch3	12.47 m <sup>2</sup>
10	Suite Parents	18.02 m <sup>2</sup>
11	SDB1	3.56 m <sup>2</sup>
12	SDB2	3.56 m <sup>2</sup>
13	RGT	1.93 m <sup>2</sup>
14	Dgt	9.08 m <sup>2</sup>
Grand total		60.31 m <sup>2</sup>
Grand total		124.23 m <sup>2</sup>

Tab. des Annexes		
#	Nom	S. Utiles
Niv. S/Sol		
20	Caves	8.78 m <sup>2</sup>
21	Chaufferie	3.37 m <sup>2</sup>
22	L. Technique	7.91 m <sup>2</sup>
		20.05 m <sup>2</sup>
Niv. Jardin		
23	Annexe #1	15.18 m <sup>2</sup>
24	Annexe #2	0.79 m <sup>2</sup>
25	Abris jardin	6.53 m <sup>2</sup>
		22.51 m <sup>2</sup>
Grand total		42.56 m <sup>2</sup>

Tab. des Surfaces	
Niveau	S. Plancher
Niv. RDC	69.39 m <sup>2</sup>
Niv. Etage	66.11 m <sup>2</sup>
Grand total	135.50 m <sup>2</sup>



**1** Plan Masse  
Ech : 1 : 125

0 éch: 1/125 12.5 25 m

Nota Bene: Interdiction de construire avec ces plans de concept.  
Ce plan de concept est adaptable suivant la demande  
particulière du client.  
Contactez - Nous <http://www.realcrea.fr/contact>

Conformément aux lois n°57-298 11/3/1957 et n°85-660 du  
3/7/1985, le client s'interdit de procéder à toute copie, autre  
que celles autorisées dans le cadre d'utilisation personnelle

Habitables: 123,70m<sup>2</sup>  
Garage: 18,00m<sup>2</sup>

Ref\_12136\_D

Plans de Situation & Masse

Ref #: Ref\_12136\_D Ind #:

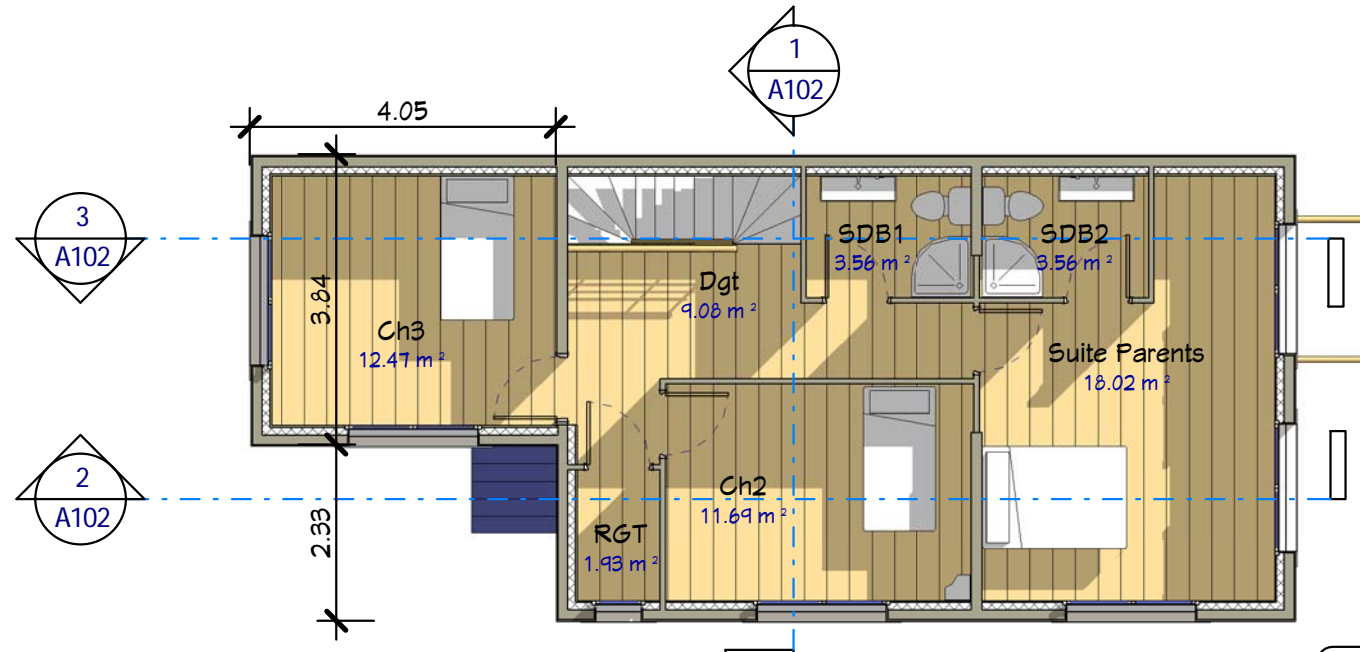
Date :

Dessiné par : Auteur

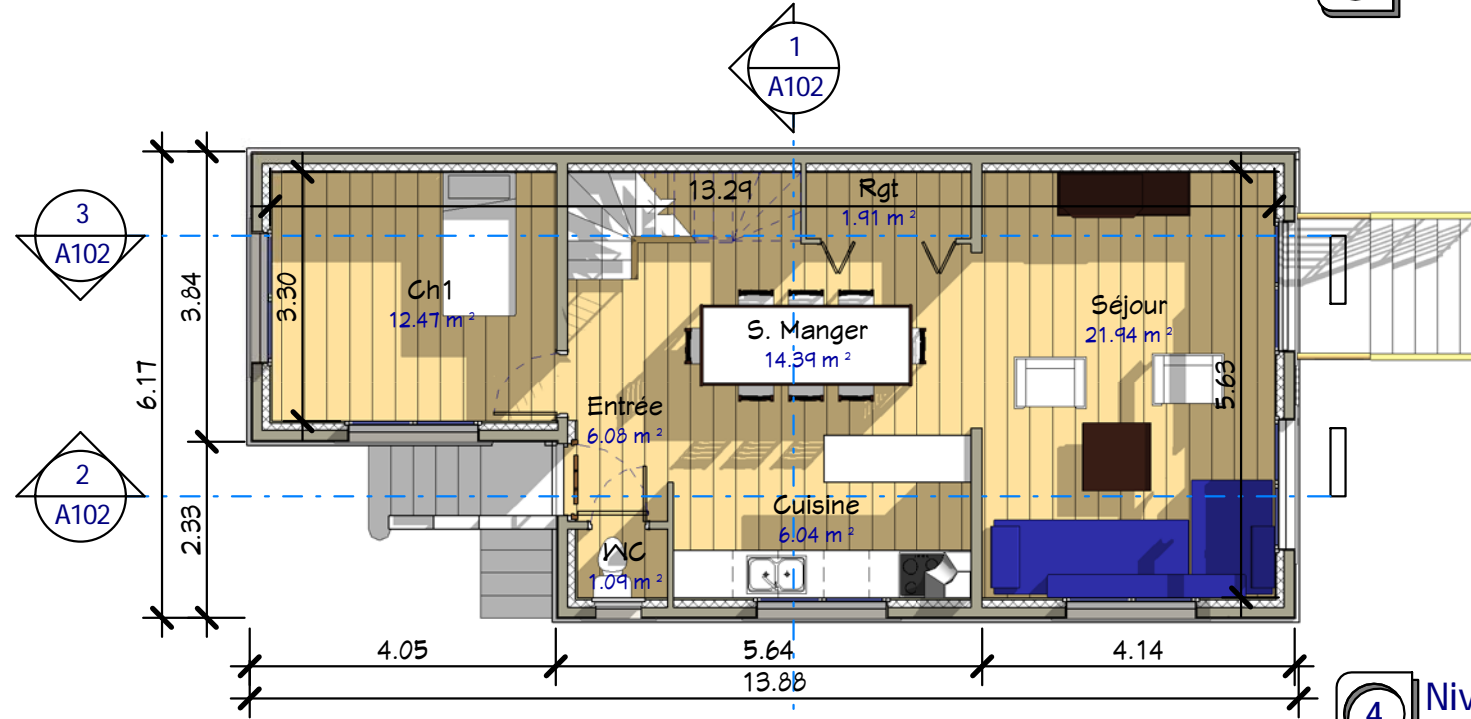
Vérifié par : Vérificateur Echelle

A100

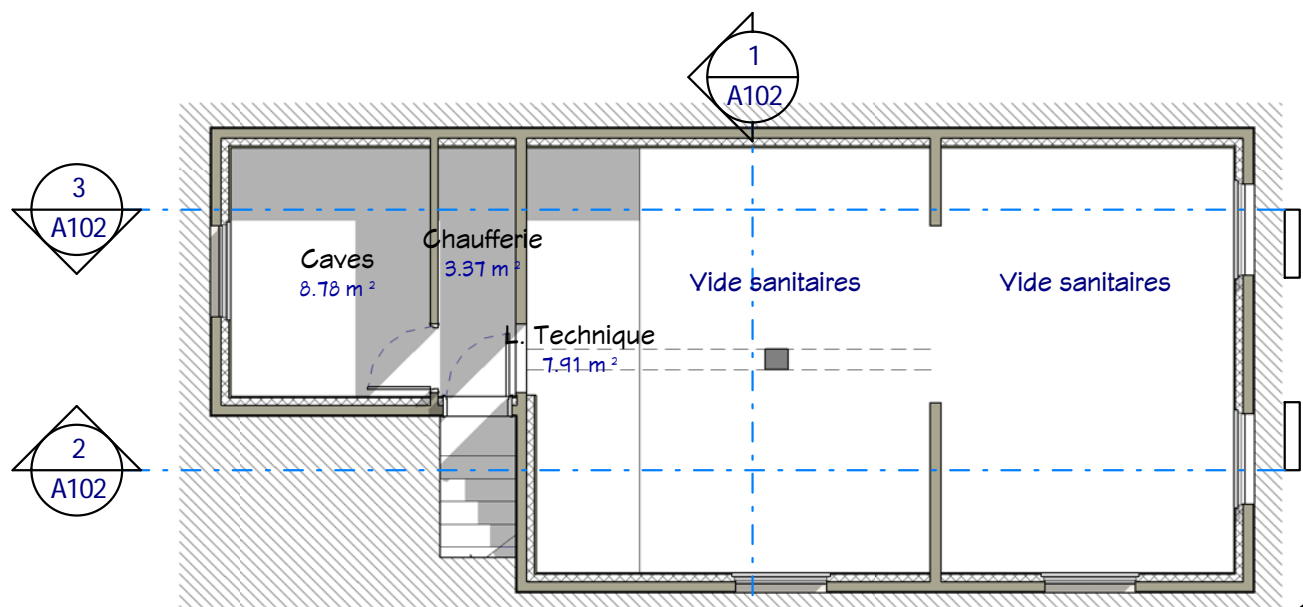
1 : 125



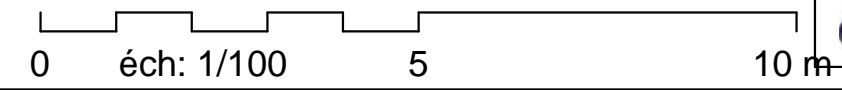
**5** Niv. Etage  
Ech : 1 : 100



**4** Niv. RDC  
Ech : 1 : 100



**3** Niv. S/Sol  
Ech : 1 : 100



**les Plans & Coupes 4, 5**

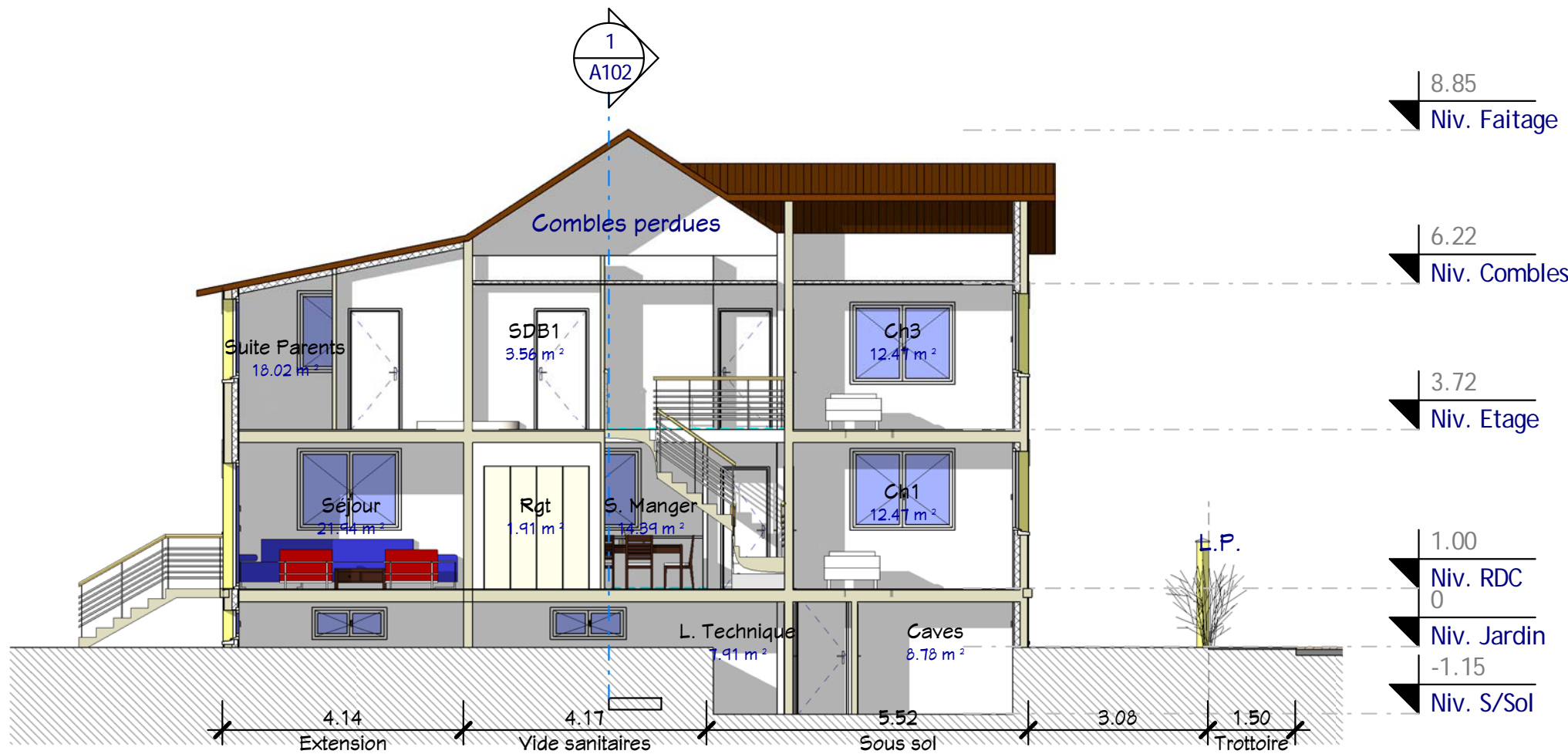
Ref#:	Ref_12136_D	Ind#:	
Date:		Auteur	
Dessiné par:		Vérificateur	
		Echelle	1 : 100

**Habitables: 123,70m<sup>2</sup>**  
**Garage: 18,00m<sup>2</sup>**  
**Ref\_12136\_D**

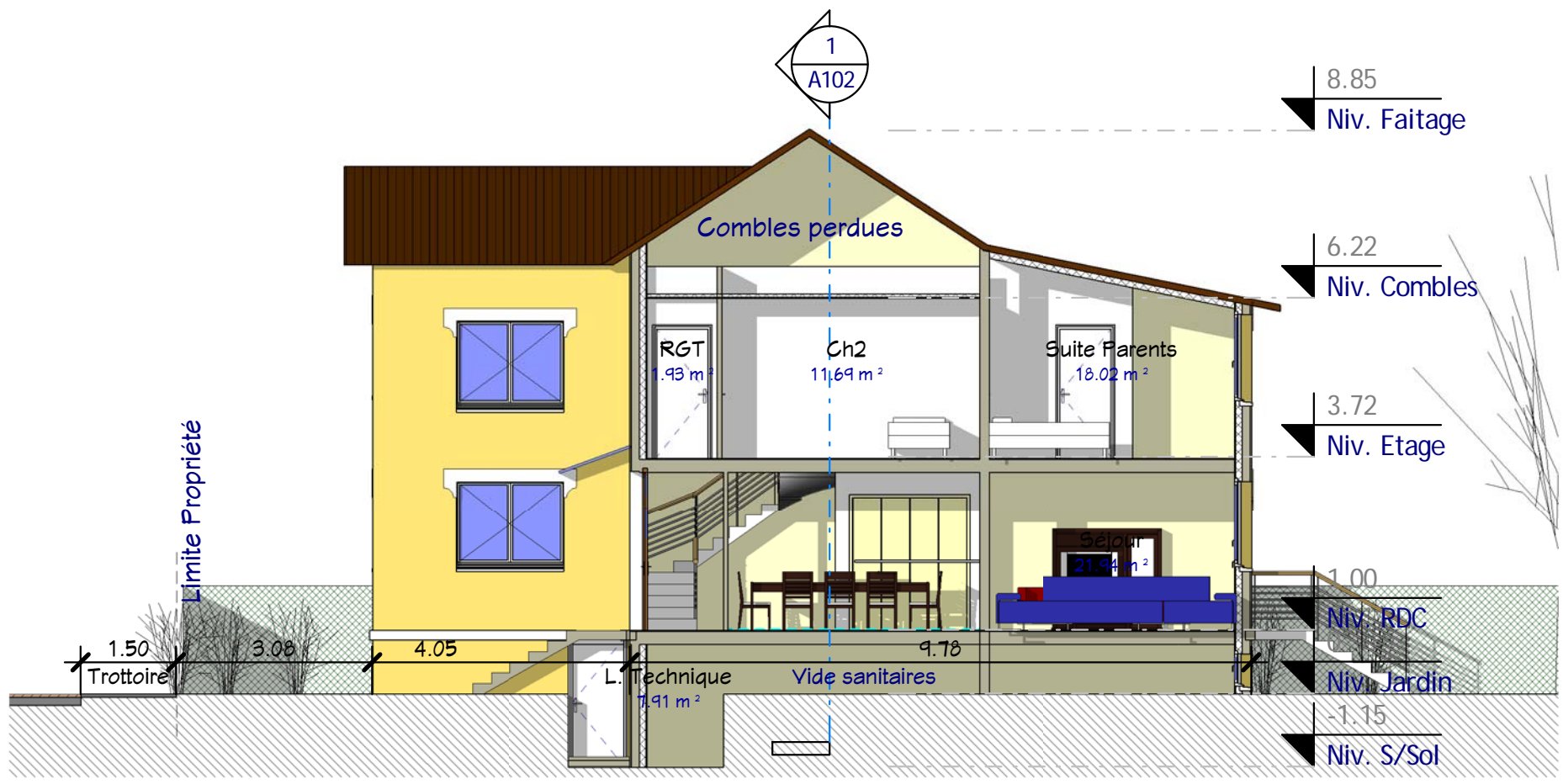
Nota Bene: Interdiction de construire avec ces plans de concept. Ce plan de concept est adaptable suivant la demande particulière du client. Contactez - Nous <http://www.realcrea.fr/contact>

Conformément aux lois n°57-298 11/3/1957 et n°85-660 du 3/7/1985, le client s'interdit de procéder à toute copie, autre que celles autorisées dans le cadre d'utilisation personnelle

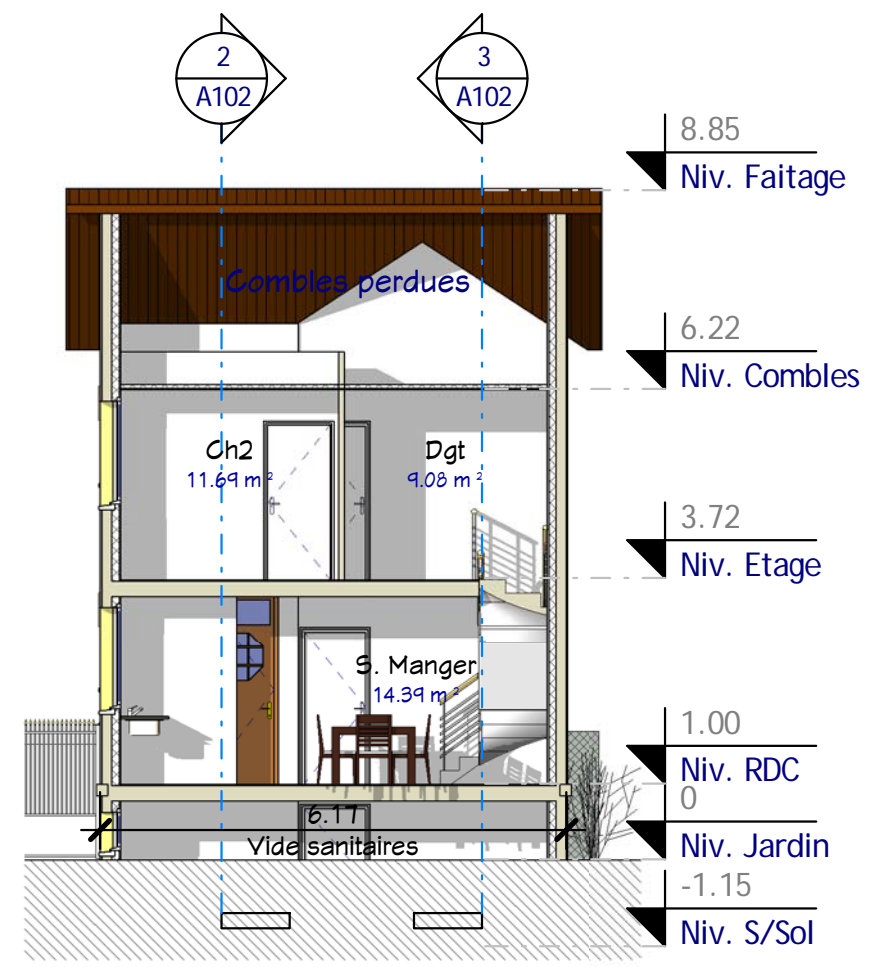




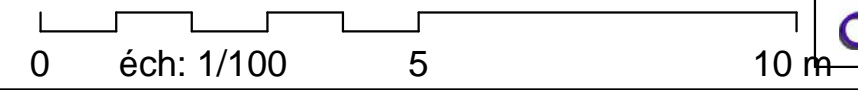
**3** Coupe 3  
Ech : 1 : 100



**2** Coupe 2  
Ech : 1 : 100



**1** Coupe 1  
Ech : 1 : 100



Les Coupes 1, 2, 3

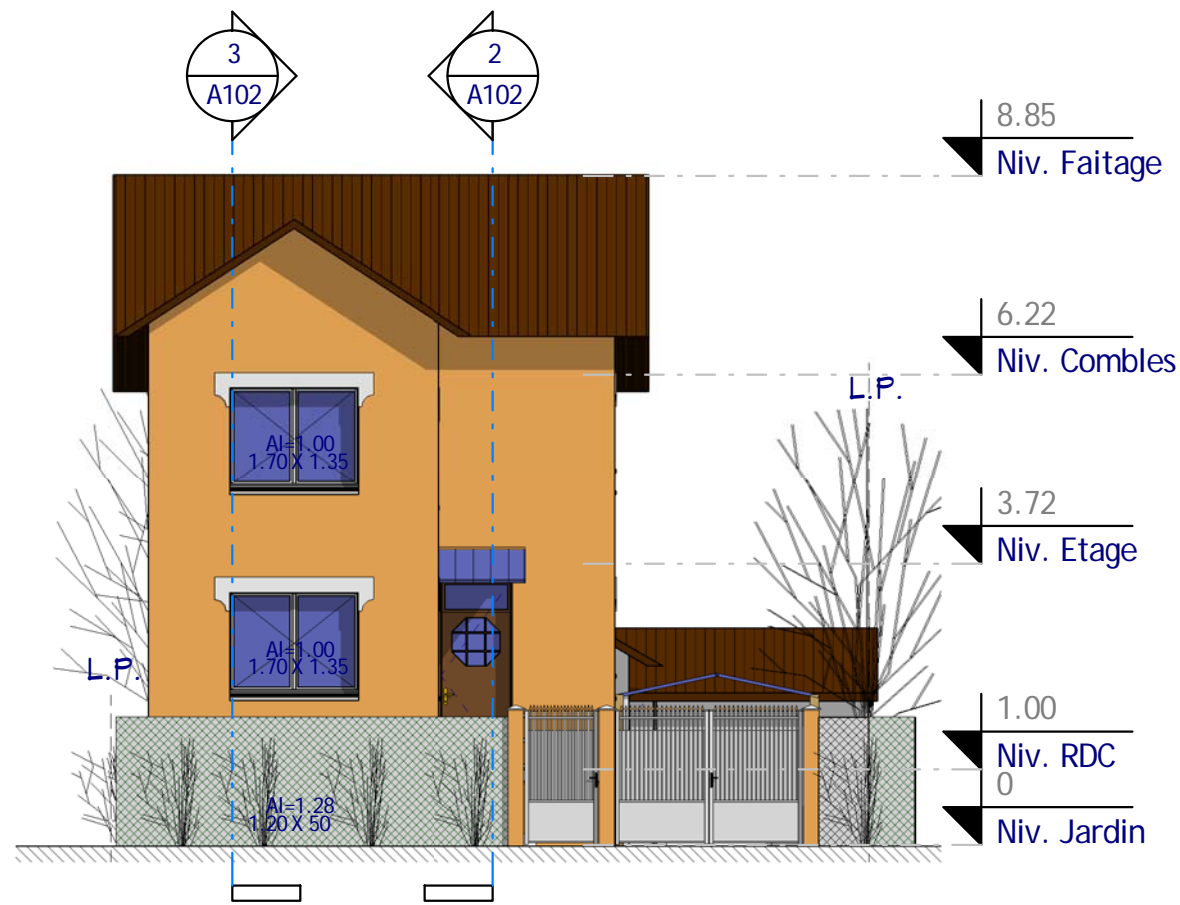
Habitables: 123,70m<sup>2</sup>  
Garage: 18,00m<sup>2</sup>

Ref\_12136\_D

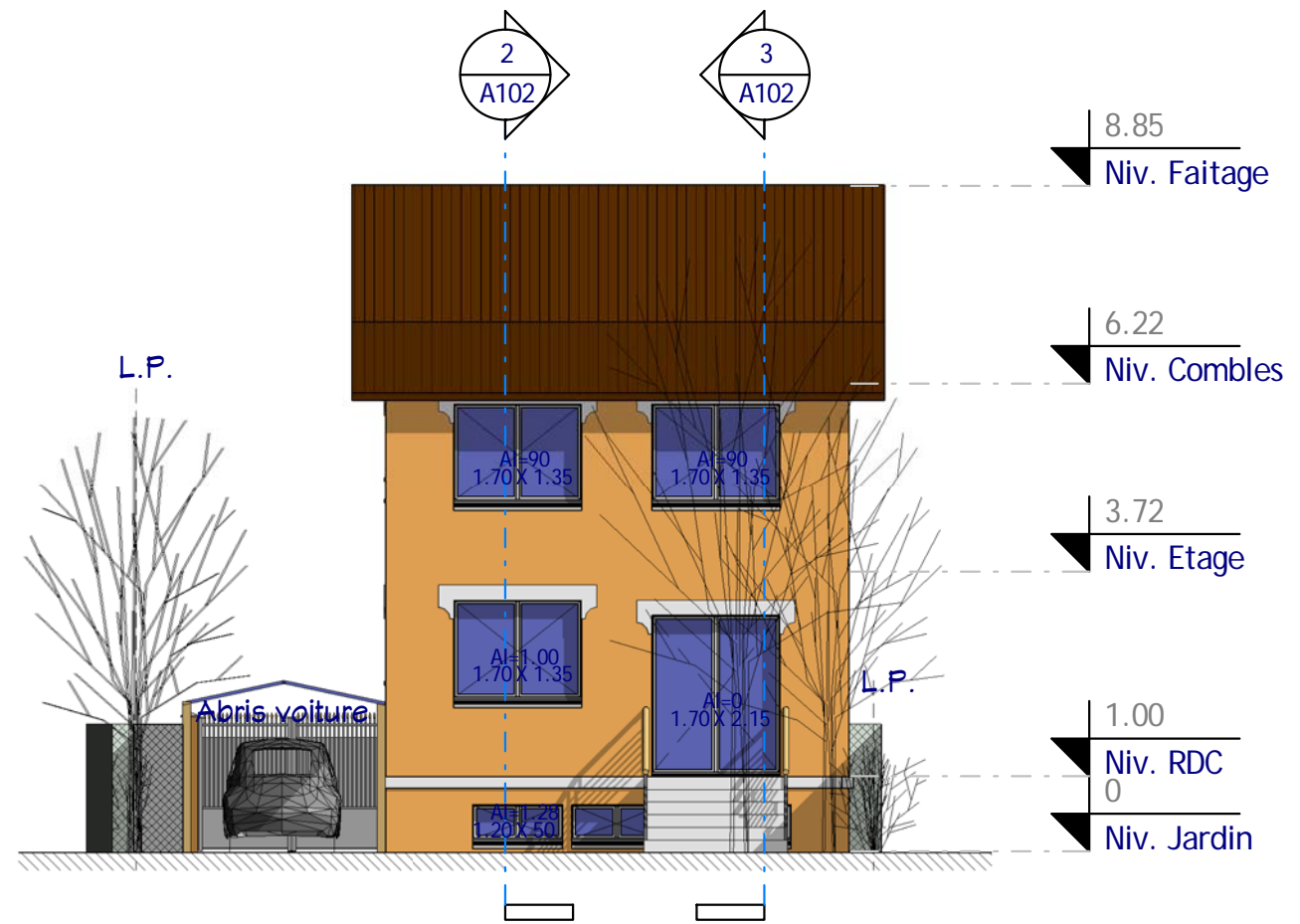
Nota Bene: Interdiction de construire avec ces plans de concept. Ce plan de concept est adaptable suivant la demande particulière du client. Contactez - Nous <http://www.realcrea.fr/contact>

Conformément aux lois n°57-298 11/3/1957 et n°85-660 du 3/7/1985, le client s'interdit de procéder à toute copie, autre que celles autorisées dans le cadre d'utilisation personnelle

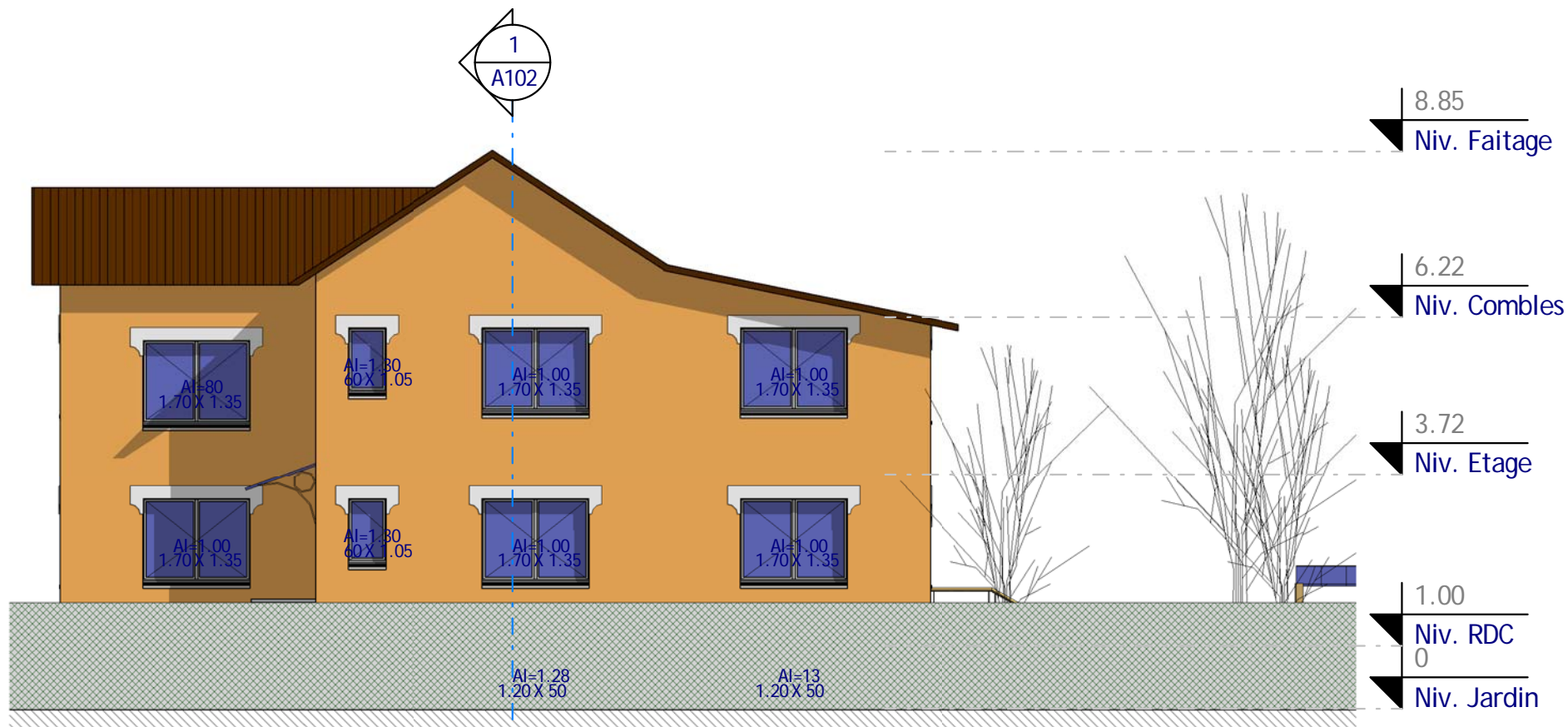
Ref #:	Ref_12136_D	Ind #:	
Date:		Auteur:	
Dessiné par:		Vérificateur:	
			Echelle
			1 : 100



**1** Elévation Ouest  
Ech : 1 : 100

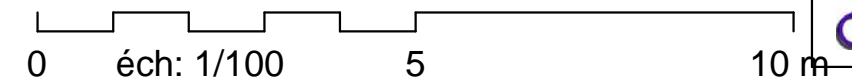


**2** Elévation Est  
Ech : 1 : 100



**3** Elévation Sud  
Ech : 1 : 100

- Légende :**
- Ravalement monocouche, type PRB Décor, teinte beige antique
  - Menuiserie PVC blanc, double vitrage thermique
  - Tuiles plates grande moule identique à existant



Les Elévations Ouest, Sud et Est

A103

Ref # : Ref\_12136\_D Ind # :

Date : Dessiné par : Auteur

Vérifié par : Vérificateur Echelle

1 : 100

Habitables: 123,70m<sup>2</sup>

Garage: 18,00m<sup>2</sup>

Ref\_12136\_D

Nota Bene: Interdiction de construire avec ces plans de concept. Ce plan de concept est adaptable suivant la demande particulière du client. Contactez - Nous <http://www.realcrea.fr/contact>

Conformément aux lois n°57-298 11/3/1957 et n°85-660 du 3/7/1985, le client s'interdit de procéder à toute copie, autre que celles autorisées dans le cadre d'utilisation personnelle

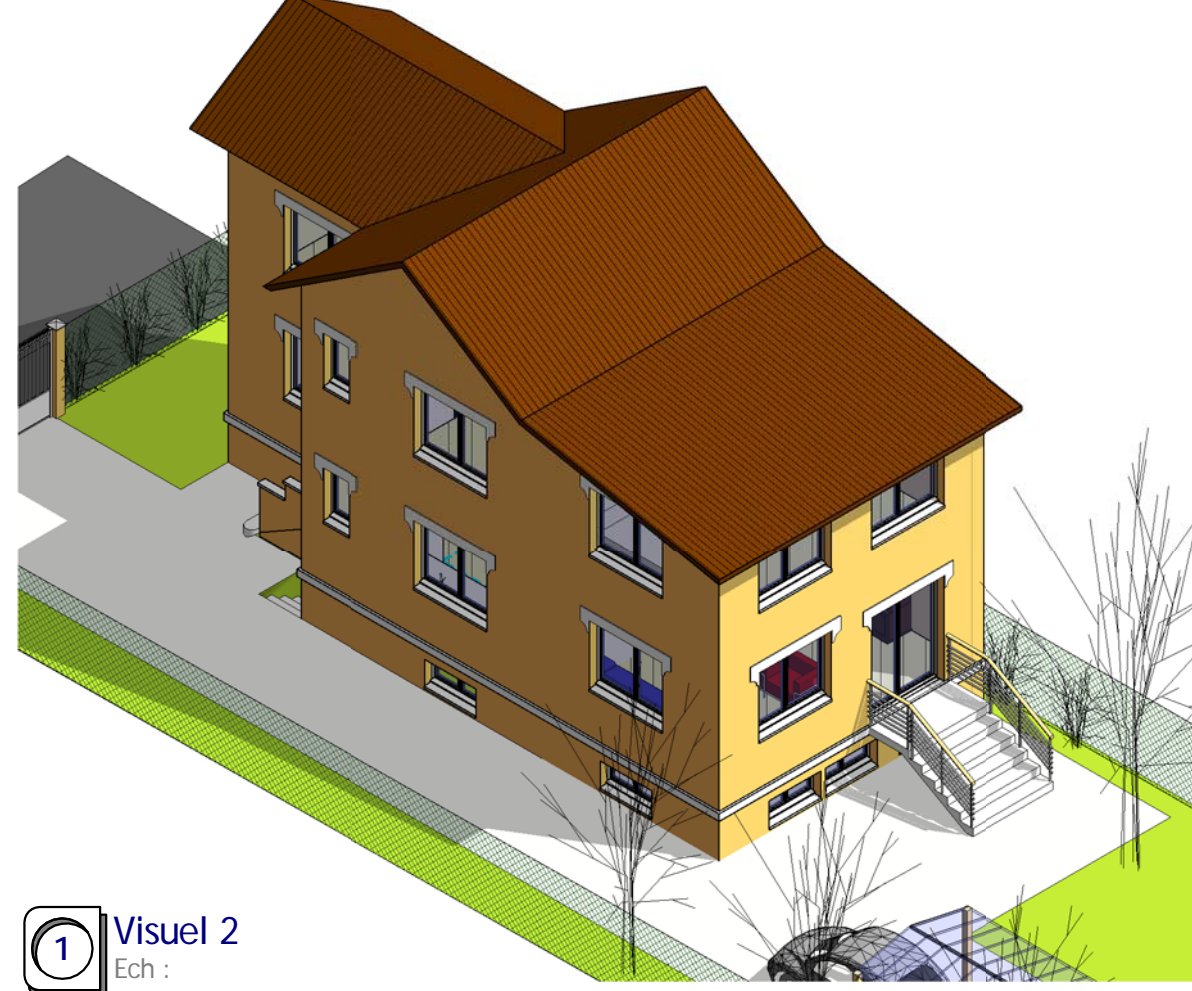


18/05/2012 18:18:30





**2** Visuel 3  
Ech :



**1** Visuel 2  
Ech :

Nota Bene: Interdiction de construire avec ces plans de concept.  
Ce plan de concept est adaptable suivant la demande  
particulière du client.  
Contactez - Nous <http://www.realcrea.fr/contact>



Conformément aux lois n°57-298 11/3/1957 et n°85-660 du  
3/7/1985, le client s'interdit de procéder à toute copie, autre  
que celles autorisées dans le cadre d'utilisation personnelle

18/05/2012 18:18:41

Habitables: 123,70m<sup>2</sup>  
Garage: 18,00m<sup>2</sup>

Ref\_12136\_D

Les Visuels 2, 3

Ref #: Ref\_12136\_D Ind #:

Date :

Dessiné par : Author

Vérifié par : Checker

Echelle

A104